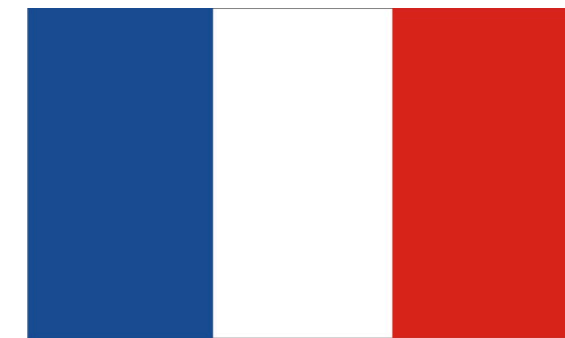
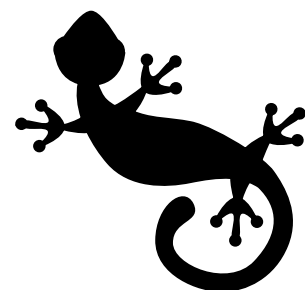
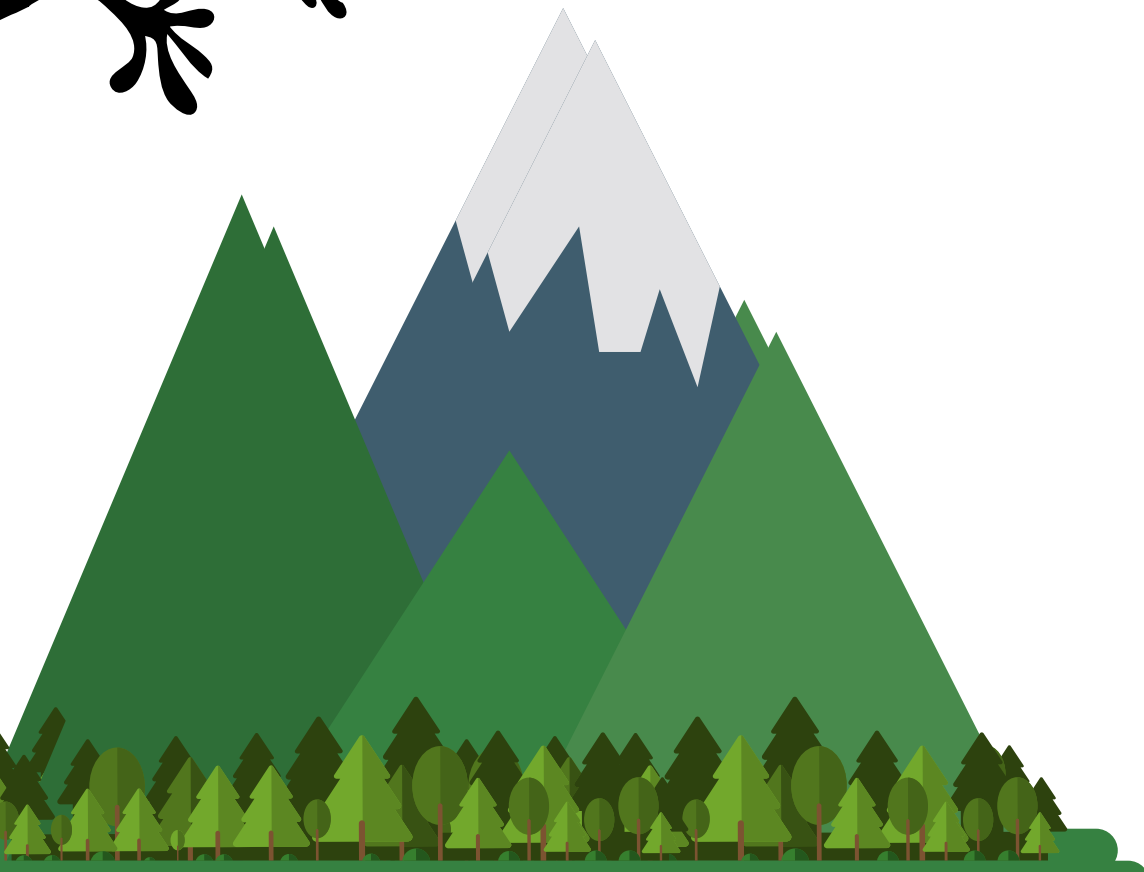


LA SALAMANDRE DI LANZA


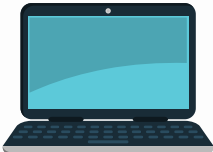


VILLAGE DES SCIENCES
10 OCTOBRE 2025





NOTRE CLASSE DE BAC PRO AGORA



- Nous sommes formés pour un travail de 
- Nous travaillons sur desinformatiques. 
- Nous réalisons desen entreprises. 
- Nous participons à des projets comme le projet GE.CO . 





LE PROJET GECO C'EST QUOI ?

C'est un projet de préservation d'une espèce endémique qui vise à protéger la

Cette est menacée en raison de la modification de son habitat, de la pollution et du changement climatique



- Protection de l'habitat naturel
- Suivi scientifique de la salamandre de Lanza

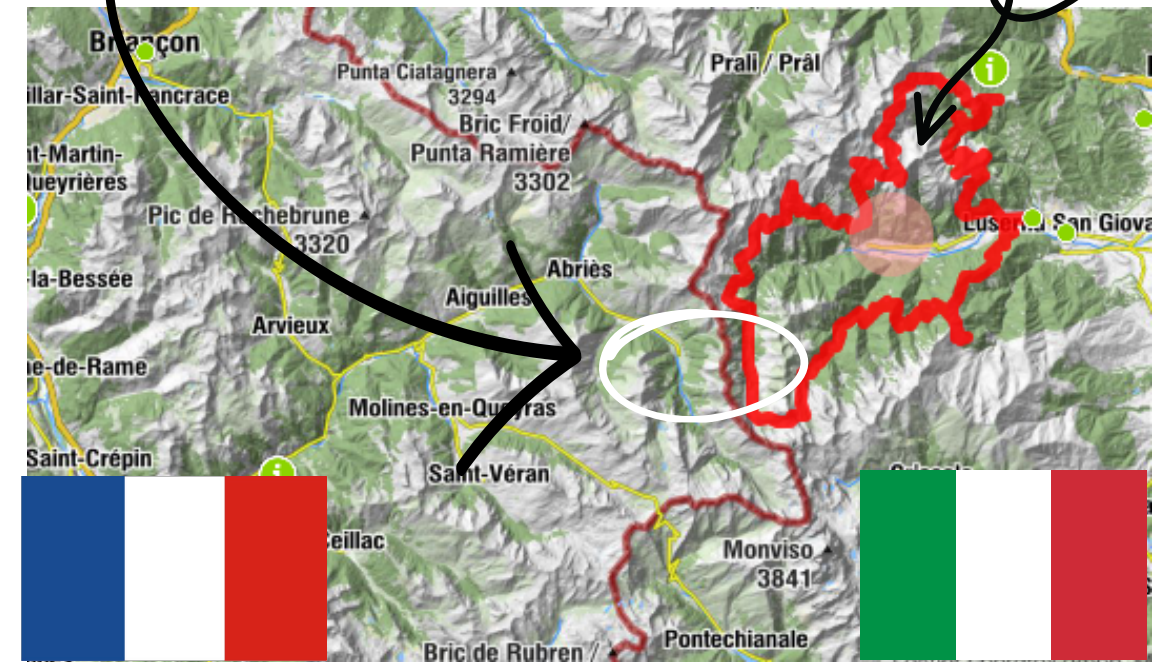


- Collaborations transfrontalières concernant des Italiennes et Françaises
- Éducation et sensibilisation à la protection de la Salamandre de Lanza

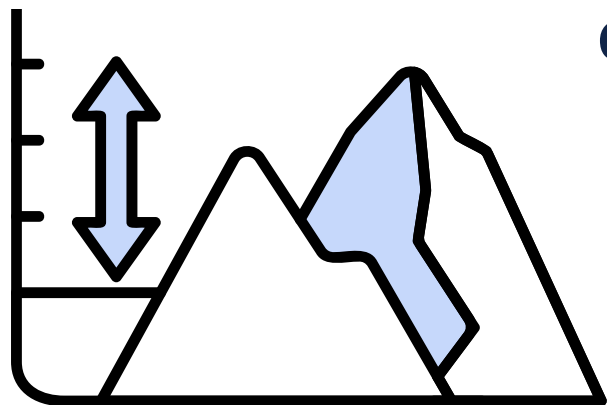


HABITAT & RÉPARTITION

La salamandre di Lanza espèce **ENDEMIQUE** des
 Hautes Alpes
Parc du Queyras
 Abriès-Ristolas
Parc du MontViso
 Val Po, Val Pellice



Elle vit entre et m
 d'altitude



Milieux



Terriers



Prairies alpines



Abris dans les crevasses



Sous les roches

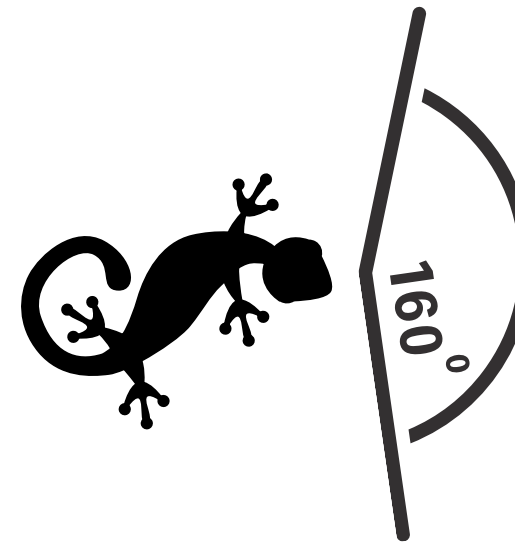


LA CARTE D'IDENTITÉ DE LA SALAMANDRE :

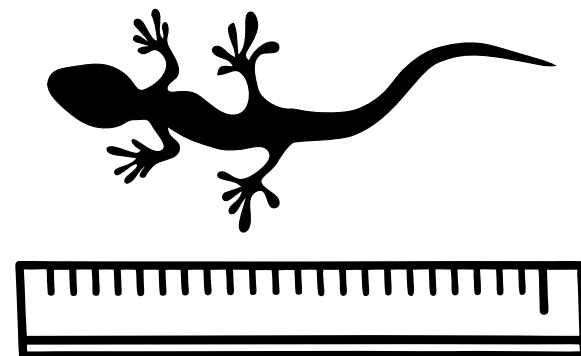


Sa moyenne de vie est de.....ans, jusqu'à 32 ans.

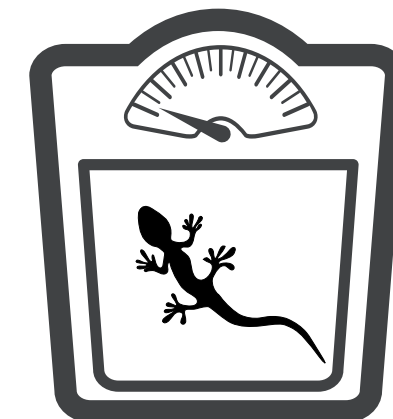
Elle a une vision à 160 degrés
et une vision.....



Elle mesure environ.....à.....cm

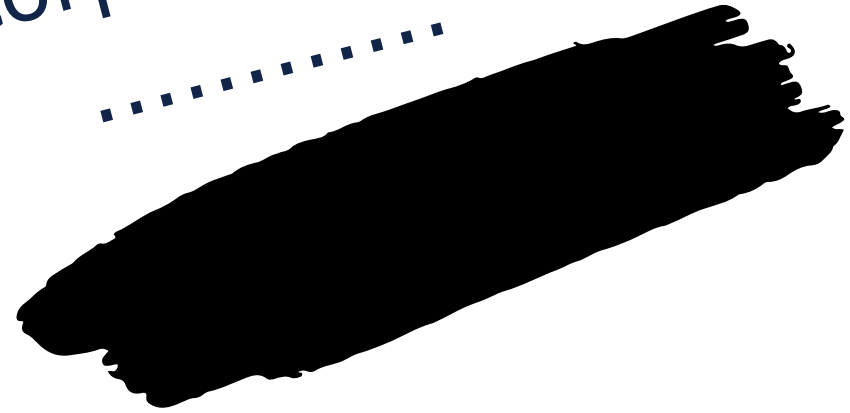


Elle pèse environ.....g



L'APPARENCE DE LA SALAMANDRE

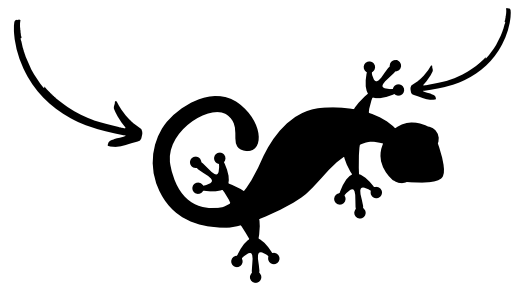
Un corps totalement



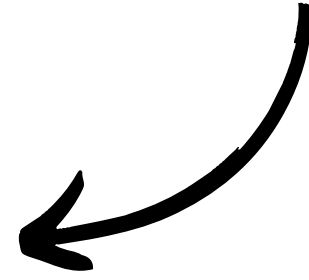
Une
aplatie



Ses membres repoussent



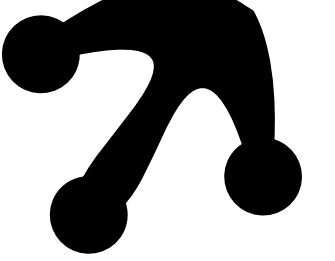
Une lisse et
brillante



Une peau huileuse et
toxique, elle éjecte du

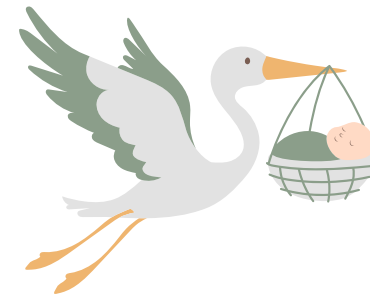
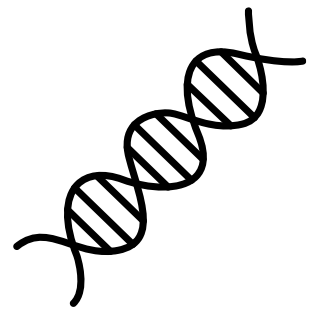


Une queue pointue





BIOLOGIE



REPRODUCTION

Elle est active de mai à septembre.

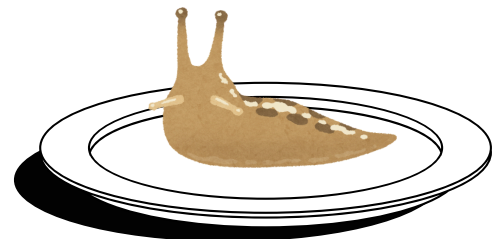
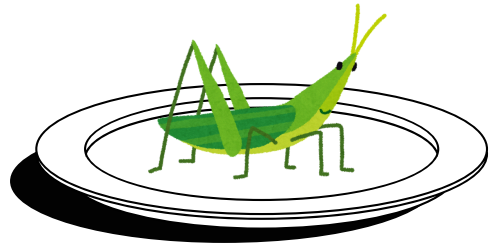
La



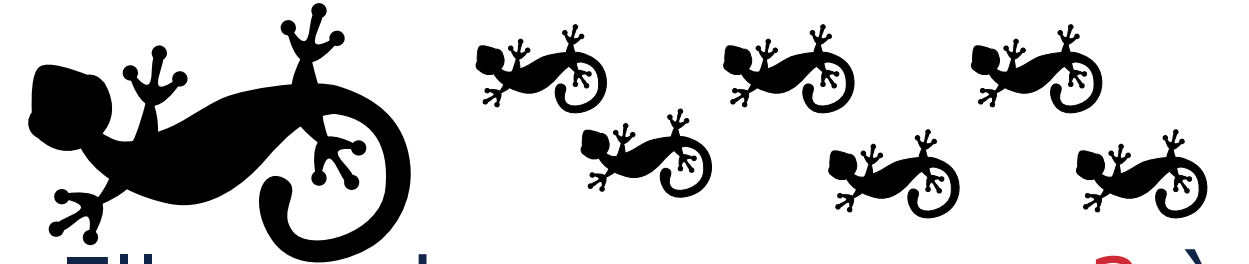
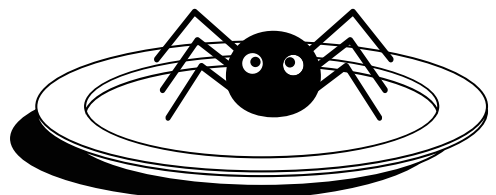
Le matin



Et surtout par temps humides



Elle se nourrit de sauterelles,
mouches, limaces et



Elle garde ses 3 à 4
ans dans son ventre.

Elle peut avoir en même
temps de 1 à 6 petits

Le reste du
temps elle reste



MENACES

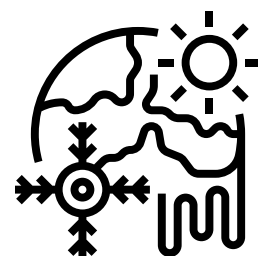
&

CONSERVATION



Changement

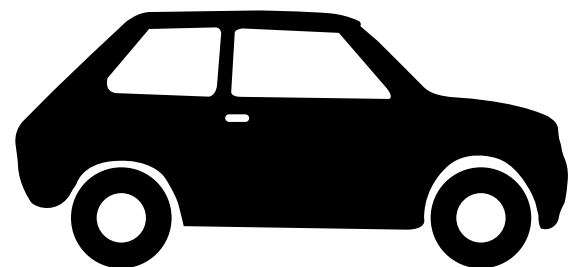
- Impact son mode de vie
- Modifications de son habitat



Menaces

La mortalité est due :

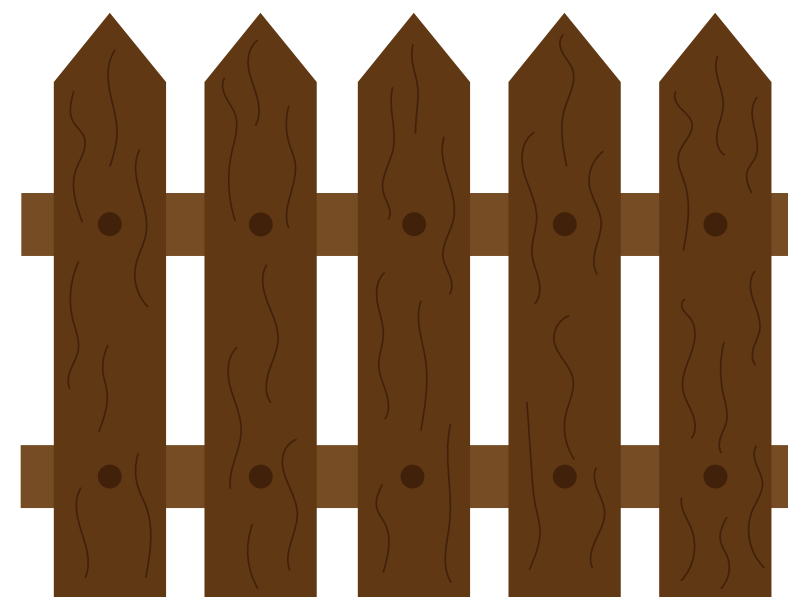
- au surtourisme,
- aux élevages
- au trafic motorisé (salmandres écrasées sur les routes, notamment en Val Pellice)



CONSERVATION

Actions de protection :

- Barrières routières pour éviter les traversées dangereuses
- d'avertissement,
- Les scientifiques les déplacent vers une zone de protection
- Surveillance sanitaire, puçage pour les localiser, les étudier et les protéger.
- Sensibilisation des, habitants, éleveurs, élus locaux, touristes.

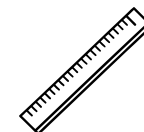


Quiz



Entourer la bonne réponse

La salamandre di lanza mesure environ :
5 cm / 18 cm / 13 cm



Elle pèse environ : 32 g / 13 g / 21 g



Elle a un corps de couleur : bleu / marron / noir

On la trouve en France et en :
Espagne / Italie / Suisse

Ces membres :
disparaissent / tortillonnent / repoussent

Cocher

Elle vit entre 1 200 et 2 600 m.

Vous la trouvez en bord de mer.

Le changement climatique améliore son mode de vie.

Sa mortalité est due au trafic motorisé.

Elle aime le climat humide.



