

# ***Trota fario mediterranea***



**Elena DI BELLA** – Dirigente – Funzione Specializzata Tutela Fauna e Flora  
Città Metropolitana di Torino

**Paolo LO CONTE** – Agente faunistico ambientale - Funzione Specializzata Tutela  
Fauna e Flora - Città Metropolitana di Torino

# **ORIGINE**

## **Il Pleistocene**

**L'epoca del Pleistocene è compresa da 2,58 milioni di anni fa a 11.700 anni fa.**

**E' caratterizzata da forti oscillazioni climatiche, che vanno da 6 °C sotto a 6 °C sopra la media attuale.**

**Questa forte escursione termica ha profondamente modificato il paesaggio e di conseguenza la fauna e la flora.**

# Variazione geografica dell'Italia durante il Pleistocene



Tratto da Gianluca Valensise, [www.museocapellini.it](http://www.museocapellini.it)

***... intanto ...***

**La vita sul Pianeta va avanti con le sue regole:**

- nascita, riproduzione e morte,**
- mutazioni genetiche,**
- variabilità,**
- selezione naturale,**
- evoluzione,**
- nuove specie.**

# Mutazioni genetiche

**Una mutazione, se vantaggiosa, rappresenta la base della variazione genetica che è l'elemento su cui agisce la selezione naturale.**

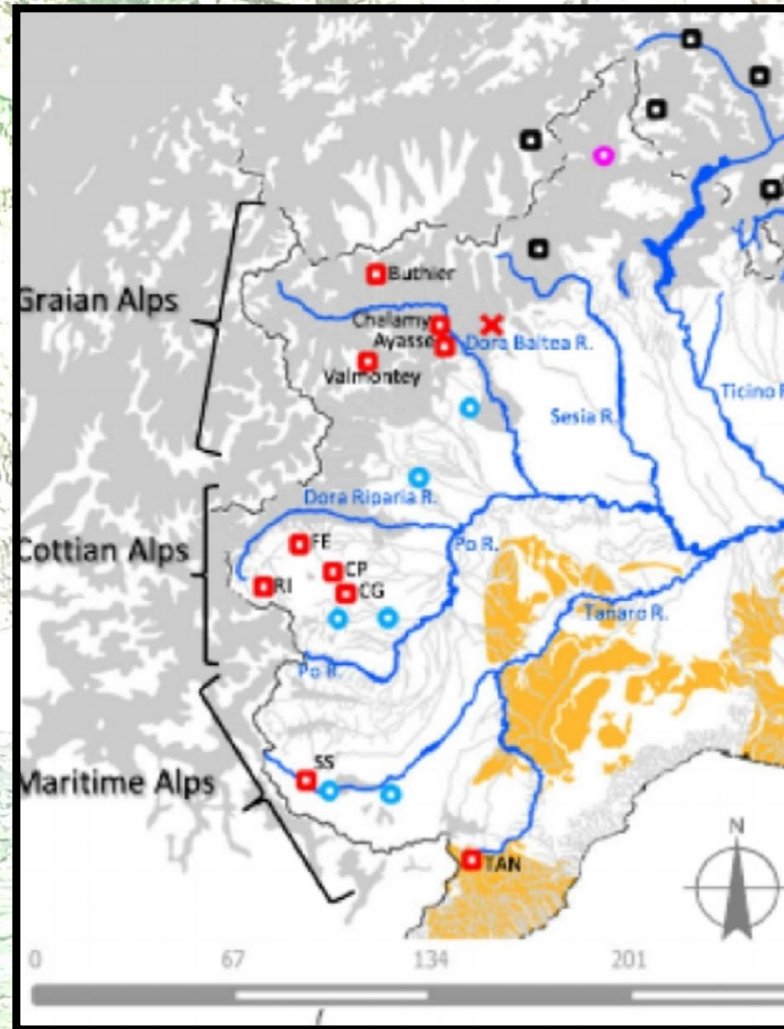


# ***...e allora?***

**Durante l'epoca del Pleistocene nel bacino del Mar Mediterraneo si originano, da un unico progenitore, le principali linee evolutive di Salmonidi, tra cui:**

- linea Danubiana,**
- linea Marmorata,**
- linea Adriatica,**
- linea Mediterranea,**
- linea Atlantica.**

# ...e sulle Alpi occidentali ?



Splendiani et al. Alien brown trout invasion of the Italian peninsula: the role of geological, climate and anthropogenic factors. *Biological Invasions* 18: 2029-2044

# ***HABITAT***



# ***RIDUZIONE DEI CONFLITTI***

**Contenimento della trota fario atlantica**



# Ripopopolamento con animali selezionati

## Incubatoio di Valle



# Controlli sui rilasci a valle delle captazioni idriche (DMV)



# Progetti di recupero ambientale (Es: scale di risalita per l'ittiofauna)



# Recupero delle risorgive e dei corsi d'acqua minori



**GRAZIE PER  
L'ATTENZIONE**

