



Ge.Co.

LICEO DES AMBROIS

Oulx, 22 gennaio 2024

Alessandra Pucci, Funzionario Tecnico (Naturalista)

Direzione Sistemi naturali

Città metropolitana di Torino



Ge.Co.: gestione ecologica dei conflitti



Alcotra: finanziamento europeo Interreg

Partenariato: Italia: Città metropolitana di Torino

Parco del Monviso

Scuole: Liceo Valdese di Torre Pellice

Liceo Des Ambrois di Oulx

Denina-Pellico-Rivoira di Saluzzo

Soleri-Bertoni di Saluzzo

Francia: Parco del Queyras

Federazione Pesca Haute Alpes

Oxalis (soggetto privato)

Scuole: Lycée d'altitude de Briançon

College de Guillestre

Costituzione italiana

Art. 9

(modificato nel febbraio 2022)



La Repubblica promuove lo sviluppo della cultura e la ricerca scientifica e tecnica. Tutela il paesaggio e il patrimonio storico e artistico della Nazione. Tutela l'ambiente, la biodiversità e gli ecosistemi, anche nell'interesse delle future generazioni.

La proprietà in Italia è:

- pubblica
- privata

I BENI COMUNI

Esistono beni a cui la comunità attribuisce un valore, non necessariamente economico, e a cui dedica cure.

Comitato “Acqua bene comune”
Fridays for future



Ragioniamo: il clima, la pioggia, l'acqua di una sorgente, la cultura occitana

Sentiero Villaretto - il tiglio -

Albero della libertà

Nel 1789 nasce una nuova epoca per la Francia, infatti a Parigi il popolo assalta la Bastiglia e inizia la Rivoluzione francese. Uno dei simboli che richiama il concetto di libertà, giustizia e fraternità di questa rivoluzione fu l'Albero della libertà.

È una pianta o un'arta di legno, solitamente piantata nelle piazze in modo che tutti potessero ammirare la sua imponenza e importanza, adorna di coccarde con i colori della bandiera repubblicana, coronata da un cappello della "cappellone" che era simbolo di copertura e protezione. Intorno ad esso si radunavano diverse comunitarie e usanze come il matrimonio repubblicano.



Carta d'identità del Tiglio

Tiglio, Tiliaceae

Portamento: albero alto da 15 a 50 m, con chioma folta e ampia, tronco eretto e cilindrico, corteccia liscia, grigiata, screpolata con fess. Ha la particolarità di sdoppiare numerosi peduncoli attorno alla base, che possono essere utilizzati per la moltiplicazione della pianta, presenta radici profonde ed invasive.

Foglie: sono alterne, cuoriformi, sagittate ai margini, esclusa la parte basale, di colore verde lucido superiormente, più chiaro ed opaco inferiormente, pelose lungo le nervature; sporgenti dalla pagina inferiore. I fiori sono emulsi e molto profumati giallo pallido, costituiti da una corolla a 5 petali gialli e da numerosi stami, sono raccolti in fascetti di dieci-venti; portati da una brattea membranosa di colore giallognolo.

Frutti: acheni, portati da un lungo peduncolo, unitati alla brattea membranosa, hanno cinque acheni e sono coperti da corti peli, contengono un solo seme.



Alberi monumentali

Gli alberi monumentali sono caratterizzati da dimensioni notevoli, longevità, rispetto storico, valore paesaggistico e storico-culturale.

Sono il massiccio

La sua chioma è il massimo.

Sono plurisecolari

Ma non ho mai visto il mare.

Sono il faggio

E sono molto saggio.

Ho una circonferenza pluri metrica.

Ma non ho una forma simmetrica.

Sono il castagno di Cinghio

Dovremo indovinare un migliore.

Crisce alla mia marcia

E sono un reame di felicità.

Sono il pino

Vorrei essere un sentiero.

Ma un mio compagno.

Ma ci sono alberi ancora peggio.

Anche se hanno ho fatto molti danni.

Siamo resistenti da anni.

Abbiamo visto discussioni, opinioni, e amari.

Siamo ALBERI MONUMENTALI



Realizzato dal Consorzio Foreste Alta Valle Susa in collaborazione con ITISE DECA AMPROCS Casa prima EMS Quai 211/212/1

TIGLIO DI OULX (TO)

Albero iscritto nell'Elenco degli alberi monumentali d'Italia curato dalla Direzione generale dell'economia montana e delle foreste - DIFOR IV



DATI GENERALI

Famiglia: **Malvaceae**
 Nome scientifico: **Tilia cordata Mill.**
 Nome comune: **Tiglio**
 Età stimata: > 200 anni
 Circonferenza a 1,30 m: 522 cm
 Altezza: 24 m
 Identificativo elenco: 004/6196/TO/01
 (Data rilievo: 26/07/2018)



CARATTERISTICHE DELLA SPECIE

Albero di seconda grandezza, deciduo, ha fusto eretto e rami arcuati verso il basso che conferiscono alla chioma una caratteristica forma ad ogiva. Non ha crescita particolarmente rapida ed è specie longeva. Può essere confuso facilmente col tiglio a grandi foglie e con i tigli ibridi. La corteccia è grigio-bruna, liscia da giovane, con fessure a fenditura in senso longitudinale. Le foglie sono piccole (5-8 cm), semplici, alterne, cuoriformi, sagittate a margine con picciolo glabro, verde scuro e lucide sulla pagina superiore, con chittri di peluria aranciata alla biforcatura della nervatura su quella inferiore, che può essere verde chiara e glauca. I fiori sono giallo-verdastri, portati in corimbini penduli a margine, emanano un profumo dolciastro e danno origine a piccole capsule legnose ovali, prive di tomentosità e di rilievi; il picciolo dell'infiorescenza è parzialmente concretescuto con una particolare brattea alare allungata e membranosa. È molto importante per la micorrizzazione con il tartufo bianco pregiato, su suoli calcarei.

NOTIZIE STORICO-CULTURALI E CURIOSITÀ

Il nome in greco del tiglio deriva dalla ninfa Filira (Φιλίρα, Filyra) che venne trasformata in albero da Zeus e divenne così il primo albero di tiglio. I greci crearono il mito di Filira perché il tiglio, col suo aspetto e il suo profumo, ha sempre evocato la femminilità. L'esemplare monumentale, che radica al margine di un prato-pascolo, è caratterizzato da una base particolarmente ampia del fusto (foto in basso) che poi si restringe fino all'inserzione con le tre branche che sorreggono l'imponente chioma.

Per ulteriori informazioni: sito web Regione Piemonte - Alberi monumentali

Realizzazione a cura di Regione Piemonte - Settore Foreste con la collaborazione dell'Istituto Piante da Legno e Ambiente - I.P.L.A. S.p.A.



QUESTO È UN ALBERO MONUMENTALE RISPETTALO, NON DANNEGGIARLO

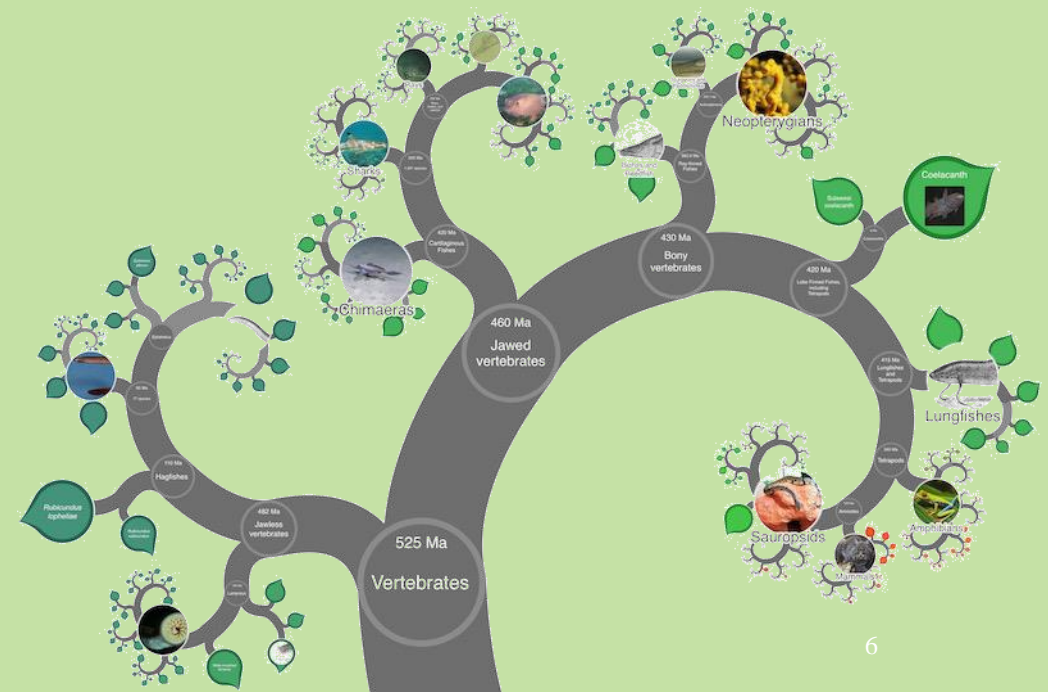
Chiunque danneggi o abbatta questo albero è punito con una sanzione amministrativa del pagamento di una somma da euro 5.000 a euro 100.000 (legge 14 gennaio 2013, n. 10, articolo 7), salvo che il fatto costituisca reato.



Tree of life

2.235.322

https://www.onezoom.org/life_MDtouch/@biota=93302?lang=en&img=best_any&anim=flight&ssaver=600#x-131,y927,w2.3295

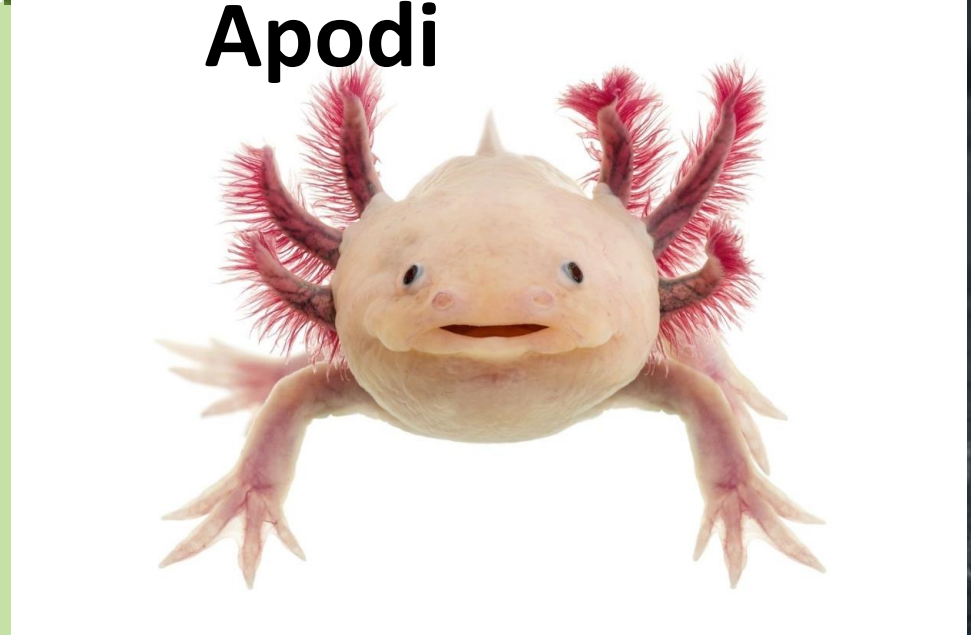






Anuri

Urodeli



Apodi



Urodeli

CC BY-SA 2.0 Deed - Enrico Stocchi



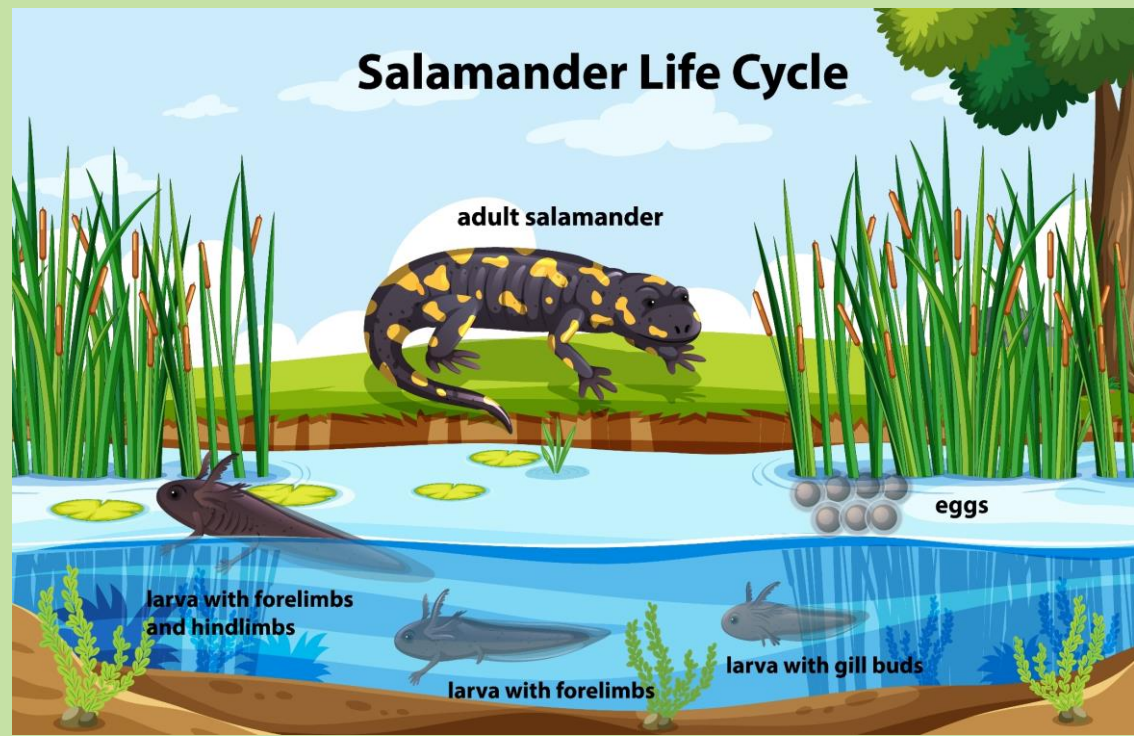
Anfibi

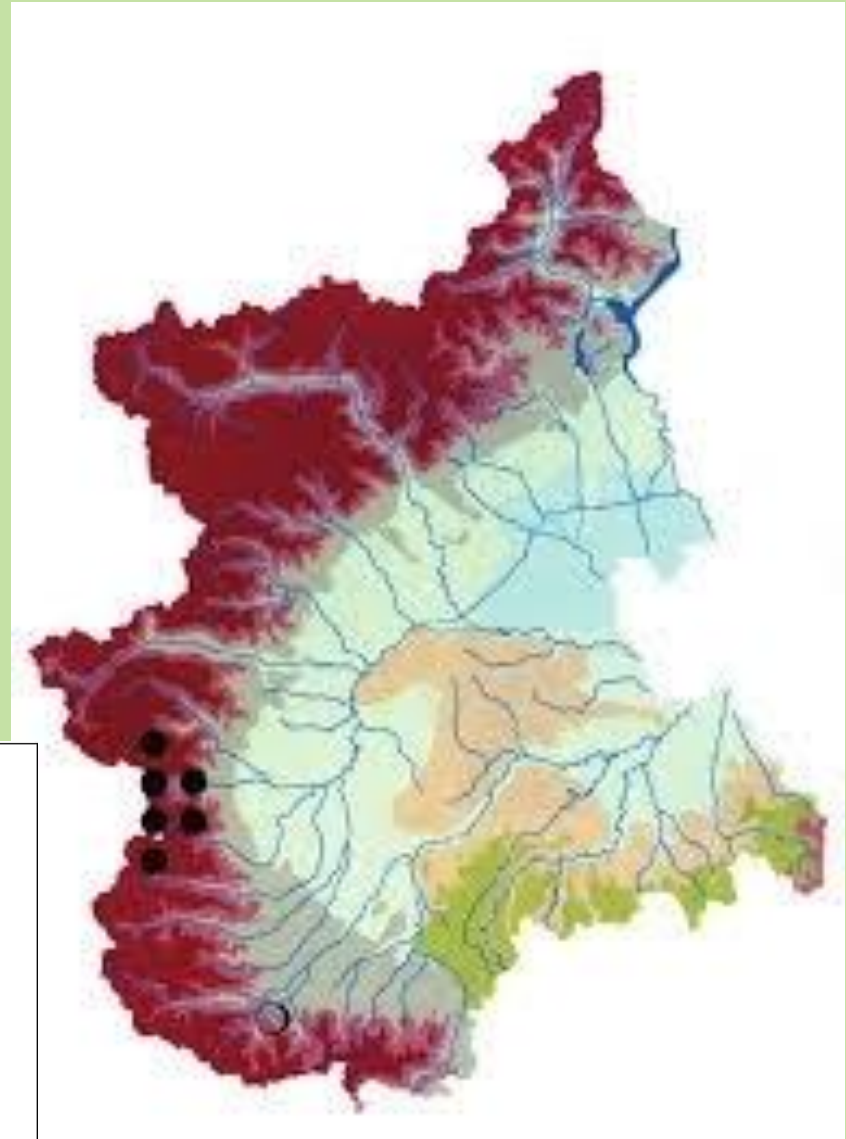
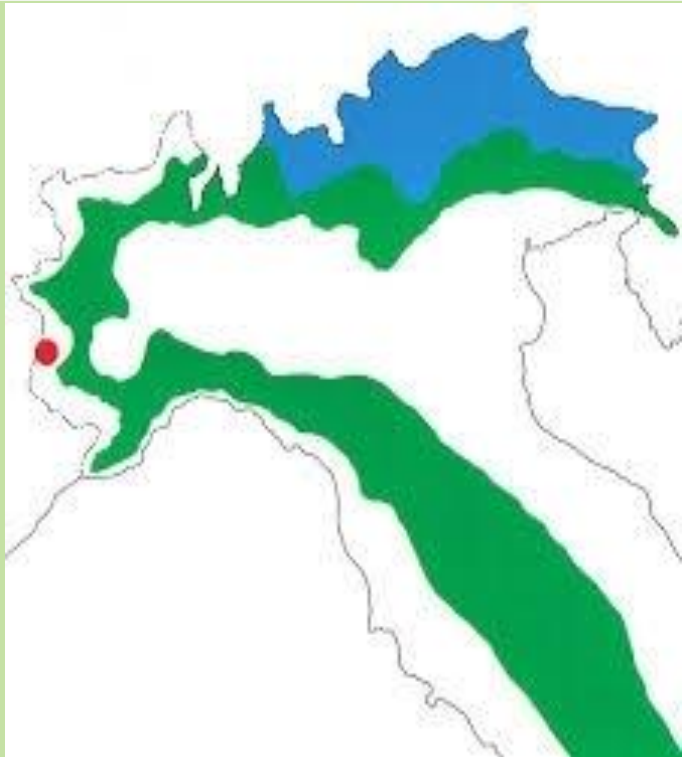


Anfibio urodelo

Salamandra di Lanza (*Salamandra lanzai*, 1988)



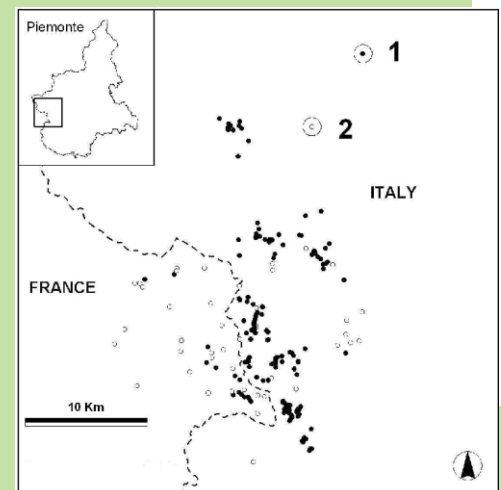




VERDE:
Salamandra salamandra

BLU: Salamandra atra

ROSSO:
Salamandra lanzai



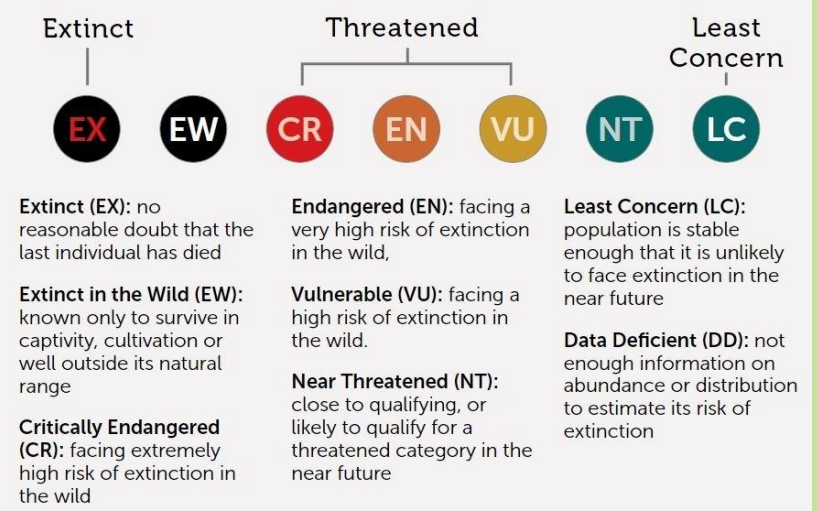


IUCN – Unione mondiale per la conservazione della Natura



inventario completo del rischio di estinzione delle specie a livello globale
RED LIST INTERNAZIONALI, NAZIONALI, REGIONALI

THE RED LIST CATEGORIES



Direttiva HABITAT (1992): conservazione degli habitat naturali e seminaturali e della flora e della fauna selvatiche.

PRESSIONI E MINACCE CHE INCIDONO SULLA CONSERVAZIONE DELLA NOSTRA SALAMANDRA

- Cambiamenti climatici
- Alterazione di habitat (modifica, frammentazione e scomparsa)
- **Conflitto generato dall'uso delle risorse naturali:**
più soggetti vogliono utilizzare le medesime risorse ma con finalità diverse



La zona speciale di conservazione IT1110032 -Pra Barant

I MOTIVI DI CONFLITTO al “PRA-BARANT”

- utilizzo della pista agro-silvo-pastorale Villanova – Prà
- utilizzo di habitat naturali (praterie)
- utilizzo della risorsa “acqua”





ist.org/projects/alcotra-salamandra-di-lanza

Mappa **Satellite**

Google

» **Membri** 43 membri

Visualizza tutti i membri »

» **Esporta le osservazioni**

Atom / CSV

Informazioni

The aim of the project is to archive the observations of *Salamandra lanzai* collected in the framework of the Interreg ALCOTRA Program (Project GouvMAB Monviso and PITEM Biodiv/ALP) led by Parco del Monviso, Ente di Gestione dei Parchi delle Alpi Cozie and Parc naturel régional du Queyras, with the collaboration of Ente di Gestione dei Parchi Metropolitan di Turin Province

danieleslegie ha creato questo progetto in data Agosto 9, 2015

Ossezzazioni recenti **Mostra tutto »**

Griglia Elenco

Incorpora un widget per questo progetto sul tuo sito web:

https://www.inaturalist.org/observations?project_id=alcotra-salamandra-di-lanza